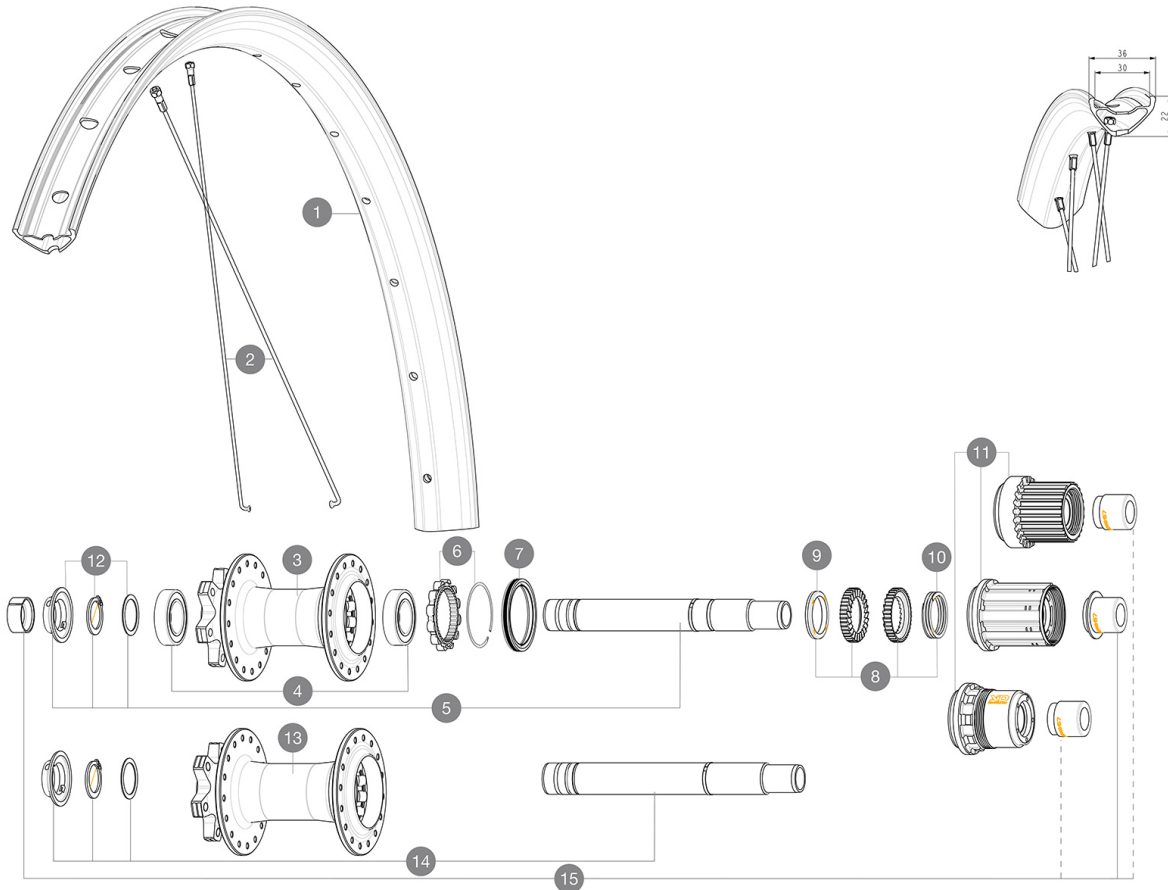


**MAVIC** **DEEMAX PARK 27,5****REFERENZEN RÄDER**

ASTM-KATEGORIE 5: fÄ¼r den Einsatz in extremem GelÄ¼nde, insbesondere Downhill  
 fÄ¼r eine lÄ¼ngere Lebensdauer der LaufrÄ¼der empfiehlt Mavic als Obergrenze fÄ¼r das Gesamtgewicht von Fahrer, AusrÄ¼stung und Fahrrad: 150 kg  
 Maximum tyre pressure: 3.2bar/46PSI with a 47mm tyre - 2.85bar/41PSI with a 64mm tyre  
 Empfohlene Reifenbreite: 60 bis 76 mm (2.35" bis 3.00")

**RIMS**

&amp;NBSP;:

<b>1</b>	V00096631	Kit Front/Rear rim Deemax Park 27,5"
	V3750101	35mm UST Green Tape for 30mm wide rims

**SPOKES**

<b>2</b>	V00062531	Kit 16ft/rr Jbent bk rd spk275 27,5"+np
----------	-----------	---

**HUB SHELLS**

<b>4</b>	M40076	HUB BEARINGS 17x30x7 6903 x 2
<b>5</b>	V2372201	KIT ID360 148 D6T AXLE WITH CLIP
<b>6</b>	V2252701	KIT ID360 INSERT SHAPED EAR LOBE > 2017
<b>7</b>	V2251601	ID360 SEAL + GREASE
<b>8</b>	V2375201	KIT ID360 24 TEETH 2 RATCHET + MTB SPRING + PAD (specific)
<b>9</b>	V2375401	KIT ID360 MTB 24T 3 NOISE REDUCING PADS
<b>10</b>	V2372901	KIT 3 ID360 MTB SPRINGS
<b>11</b>	V3780101	HG9 Alloy MTB Freewheel Body ID360
<b>11</b>	V3990101	MicroSpline MTB Freewheel Body ID360
<b>11</b>	V3740101	XD MTB Freewheel Body ID360
<b>12</b>	V2373001	KIT ADJUST. SYSTEM QRM AUTO ID360 for 17x30x7 bearing
<b>14</b>	V2374801	Kit ID360 150/157 D6T AXLE WITH CIRCLIP

**OPTIONS**

<b>8</b>	V2372801	KIT ID360 2x40 TEETH RATCHETS + MTB SPRING + GREASE + PAD
----------	----------	---

**ADAPTERS**

<b>15</b>	V2510701	ID360 EVO REAR AXLE ADAPTERS 12x142mm DCL & D6T
-----------	----------	---

**MAVIC DEEMAX PARK 27,5****GELIEFERT MIT**

UST-Ventil und Zubehör (129 838 01)	
Tubeless-Felgenband	
Multifunktions-Einstellschlüssel (325 423 01)	
Bedienungsanleitung	
Je 2 Ersatzspeichen pro Laufrad	

**COMPATIBILITY**

Freilaufkörper: SHIMANO MS-Konverter (Kit V3990101 separat erhältlich)	
Freilaufkörper: SHIMANO HG MTB Stahl-Konverter (Kit V3790101 separat erhältlich)	

**Specifications****FELGEN**

- **Material** : Maxtal
- **Höhe** : 22 mm
- **Gelenk** : SUP-Schweißtechnik
- **Innere Breite** : 30 mm
- **Bohren** : herkömmlich (vorne/hinten 28 Löcher)
- **Bremsen** : Scheibenbremsen
- **Profil** : asymmetrisch
- **ETRTO-Größe** : 584x30TC
- **Reifen** : UST Tubeless Ready - Verwendung mit Mavic Tubeless-Felgenband

**SPEICHEN**

- **Material** : Stahl
- **Speichennippel** : Stahl, selbstsichernd

**RADNABE**

- **Körpermaterial** : aluminium
- **Körperdesign** : CLASSIC
- **Standard Disc** : nur 6 Löcher
- **Material der Achse** : Aluminium
- **Achsgrößen** : vorne 20x110/ hinten 12x148 oder 12x157
- **Freilauftechnologie** : Instant Drive 360
- **Freilauf** : Shimano HG VTT
- **Technologie der Lager** : QRM automatische einstellung - abgedichtete patrone

**RADGEWICHTE**

1285